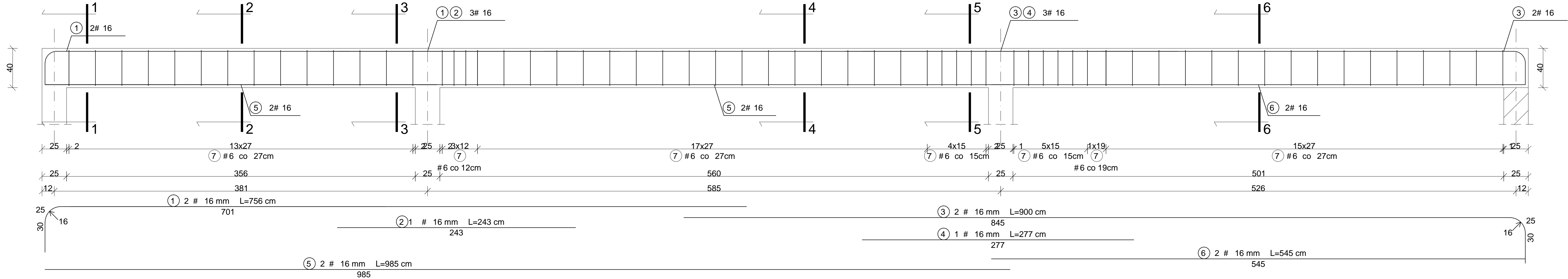
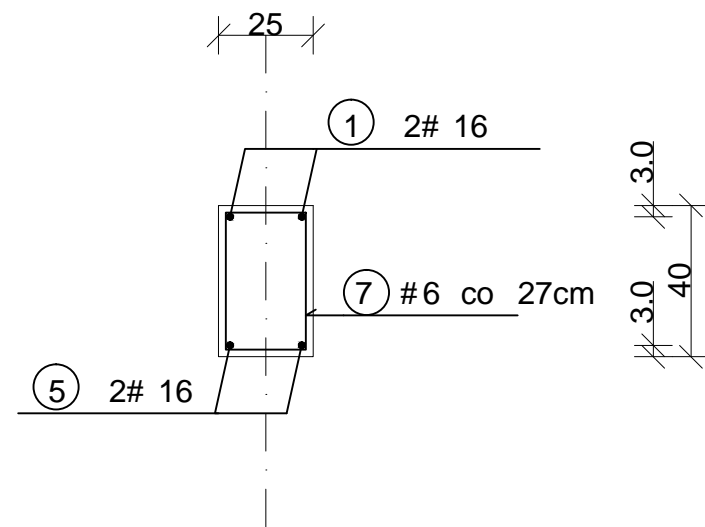


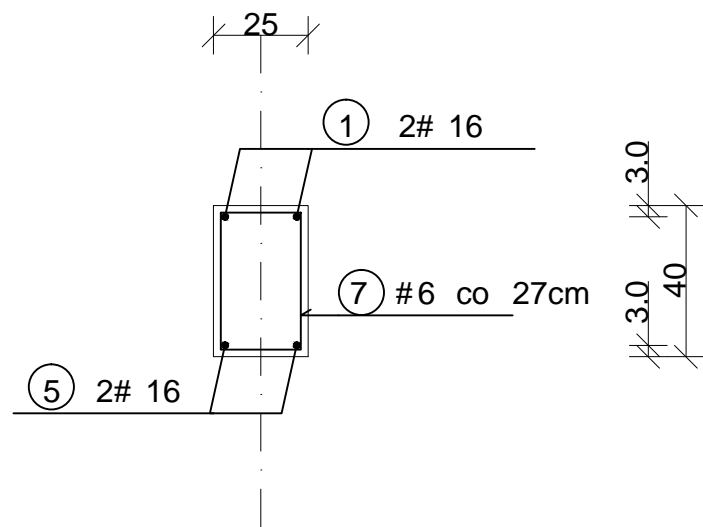
BELKA ŻELBETOWA B/1.05 szt. 1



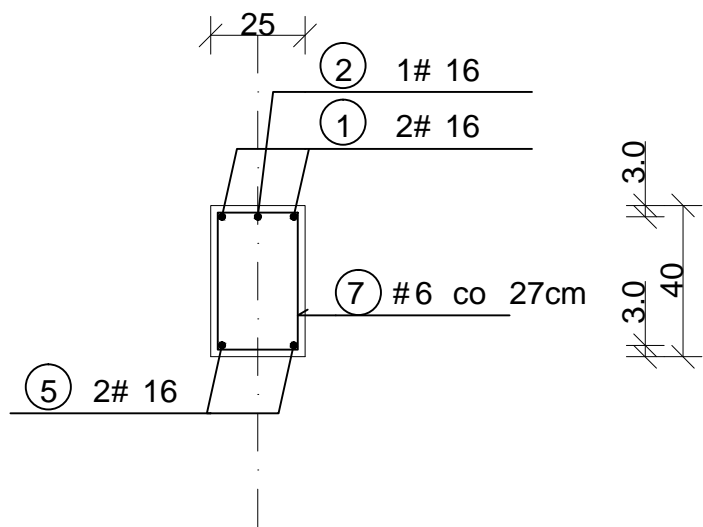
PRZEKRÓJ 1-1



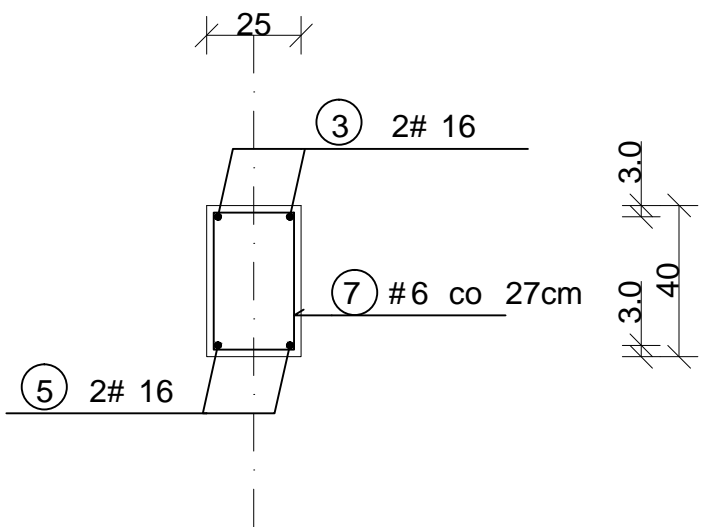
PRZEKRÓJ 2-2



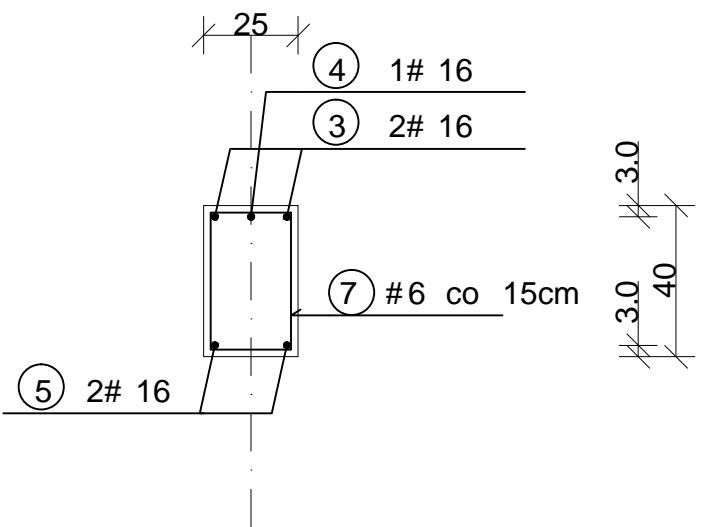
PRZEKRÓJ 3-3



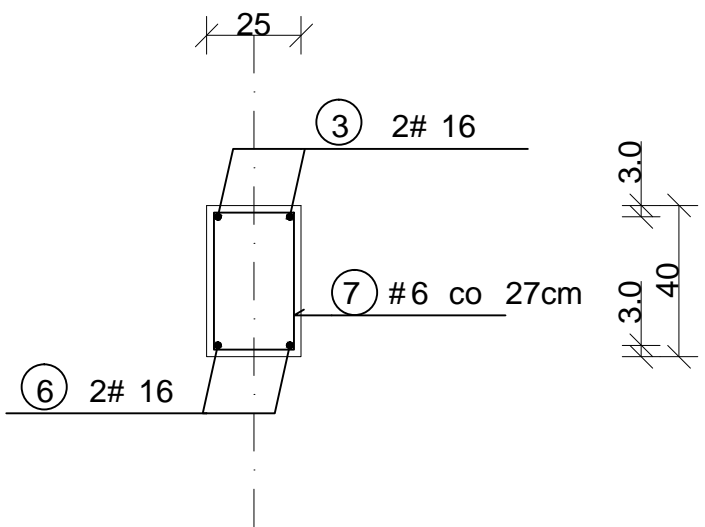
PRZEKRÓJ 4-4



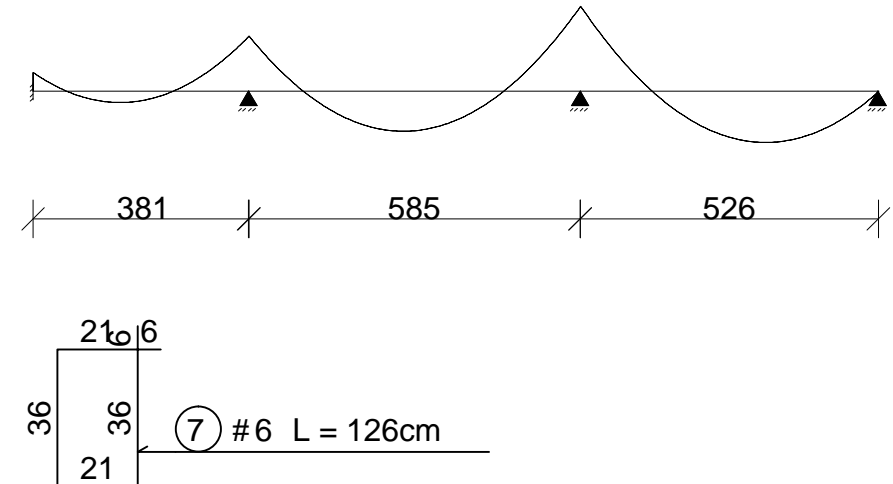
PRZEKRÓJ 5-5



PRZEKRÓJ 6-6



SCHEMAT STATYCZNY.



WYKAZ STALI ZBROJENIOWEJ

NR	Średnica [mm] #	Długość [cm]	Ilość [szt.]	DŁUGOŚĆ CAŁKOWITA [m]	
				RB 500	
				# 6	# 16
1	16	756	2		15.12
2	16	243	1		2.43
3	16	900	2		18.00
4	16	277	1		2.77
5	16	985	2		19.70
6	16	545	2		10.90
7	6	126	61	76.86	
DŁUGOŚĆ OGÓŁEM [m]				76.86	68.92
MASA JEDNOSTKOWA [kg/m]				0.222	1.578
MASA OGÓŁEM [kg]				17.06	108.76
MASA RAZEM [kg]				125.82	

BETON KONSTRUKCYJNY C20/25
STAŁ ZBROJENIOWA RB 500

RID-kon Współpraca inwestycji	Adres biura: ul. Mostowa 2/1p. 37-700 Przemyśl www.ridkon.pl	INWESTOR: Gmina Dzikowiec ul. Dworska 62 36-122 Dzikowiec
OBIEKT: Rozbudowa, przebudowa i nadbudowa istniejącego budynku z garażami, pełniącego funkcję usługową społeczno-kulturalną wraz ze zmianą sposobu użytkowania poddasza z przeznaczeniem na cele użytkowe na działkach nr ew. 309, 310, 311, 312 i 858 w miejscowości Kopce gm. Dzikowiec		BRANŻA: KONSTRUKCJA
PRZEDMIOT RYS.: BELKA ŻELBETOWA B/1.05		SKALA: 1:20
PROJEKTANT: mgr inż. Rafał Janowski upr. nr: PDK/0165/P00K/09	OPRACOWANIE: mgr inż. Joanna Ptaszkowska	DATA: GRUDZIEŃ 2015
		NR RYS.: PW-K- B/1.05